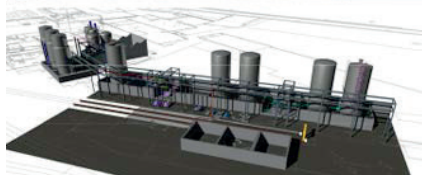
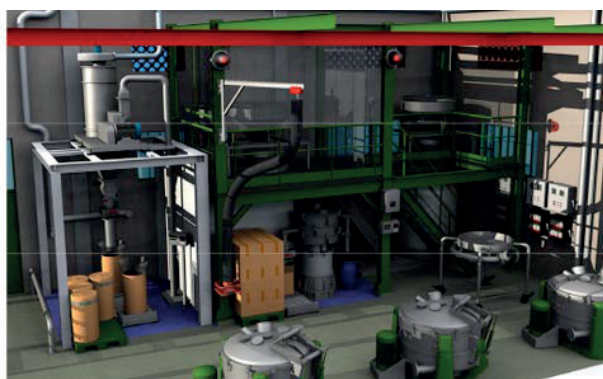
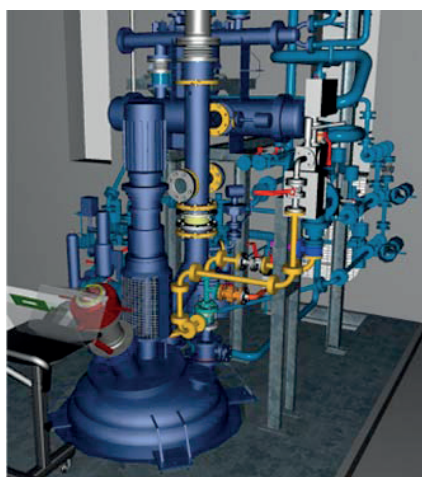


## INDUSTRIE CHIMIE

### ÉTUDES POUR L'INDUSTRIE CHIMIQUE

UNITÉS DE PRODUCTION, INSTALLATIONS PROCESS ET UTILITÉS  
CHIMIE, CHIMIE ORGANIQUE DE SYNTHÈSE, STOCKAGES ET TRANSFERTS LIQUIDES ET POUDRES,  
FORMULATION ET CONDITIONNEMENT



#### SIÈGE SOCIAL

Immeuble Actipolis, Bât A2  
41, rue André Le Nôtre  
30900 NÎMES

Tél. : +33(0)4 66 29 13 14  
Fax : +33(0)4 66 29 11 10  
Email : cet@ineta.fr

#### AGENCE ÎLE-DE-FRANCE

11-13 rue Marc Seguin  
Z.I. de Compans  
77290 Mitry-Mory

Tél. : +33(0)1 60 21 97 84  
Email : jp@ineta.fr



[www.ineta.fr](http://www.ineta.fr)